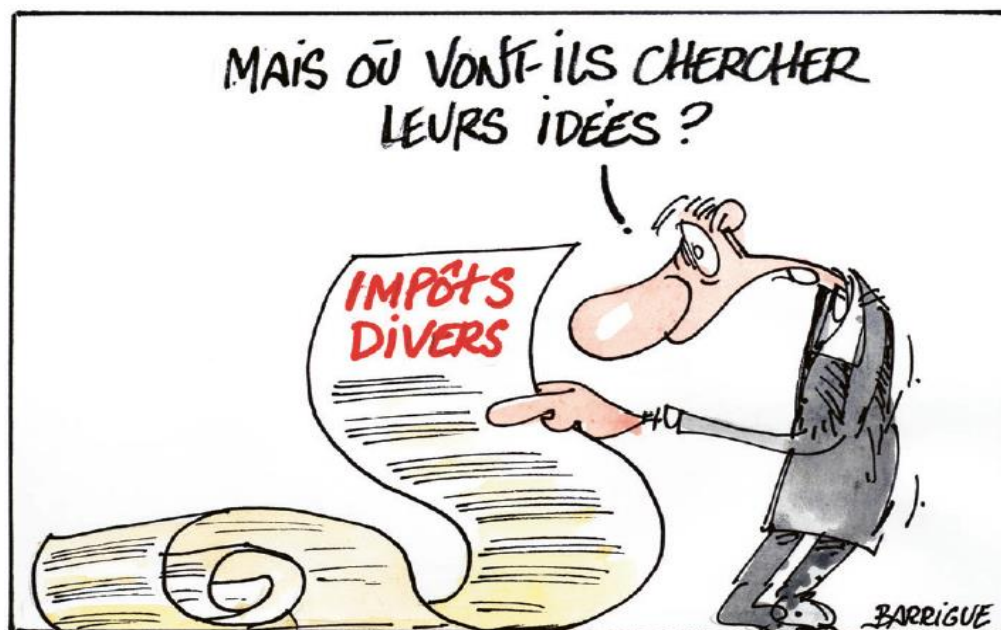


Évolution, depuis 1990, des taxes causales et émoluments perçus par les communes, le canton et la confédération sur les PME valaisannes.



# Table des matières

- Présentation du sujet et de ses analyses
- Limites du travail
- Analyse des résultats
- Conclusion
- Questions

***Durée 15 minutes***

# Présentation du sujet et de ses analyses

***Union Valaisanne des Arts et Métiers (UVAM)***  
***Marcel Delasoie***

1. Inventaire des impôts
2. Statistique des PME valaisannes
3. Enquête qualitative auprès des PME
4. Analyse de l'évolution fiscale des PME

# Les limites du travail

- Pas de charges sociales
- Pas de TVA
- Personnes morales
- Évolution des impôts récurrents
- 1990 – 2000 – 2010

# Analyses de résultats

- Résultats du sondage auprès des PME
- Résultats du calcul de l'évolution réelle

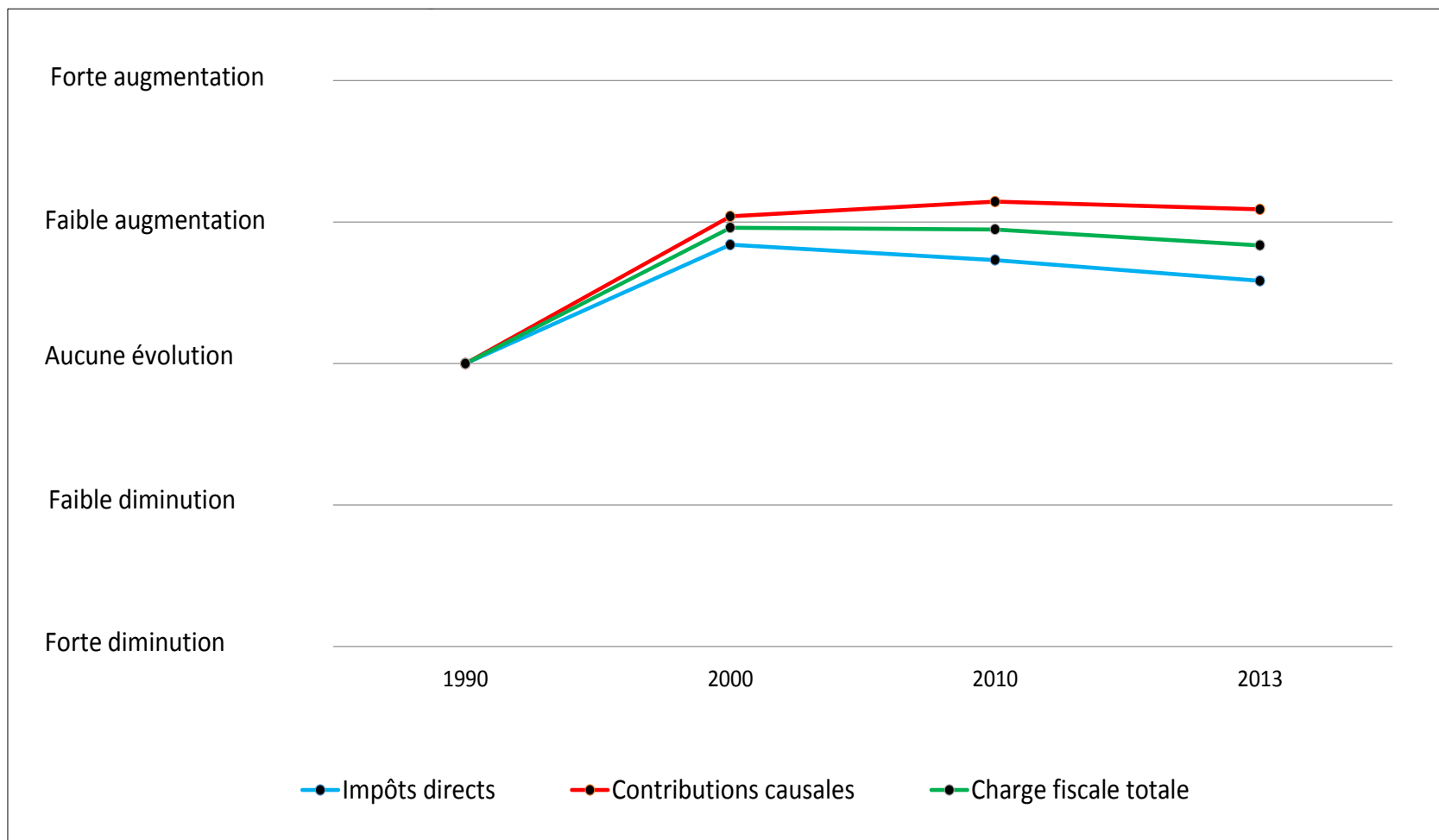
# Sondage auprès des PME

- Logiciel Sphinx
- Diffusion à 1'600 adresses e-mail
- 237 réponses = 15% taux part. (concours)
- 43 éliminations
- Panel = 194 sondés

# Résultats du sondage auprès des PME

- 82% favorables au principe pollueur/payeur
- Trop chères :
  1. Billag
  2. Taxe déchets
  3. Taxe foncière
- Bien évaluées :
  1. Vignette autoroutière
  2. Taxe eau potable
  3. Taxe déchets

# Résultats du sondage auprès des PME





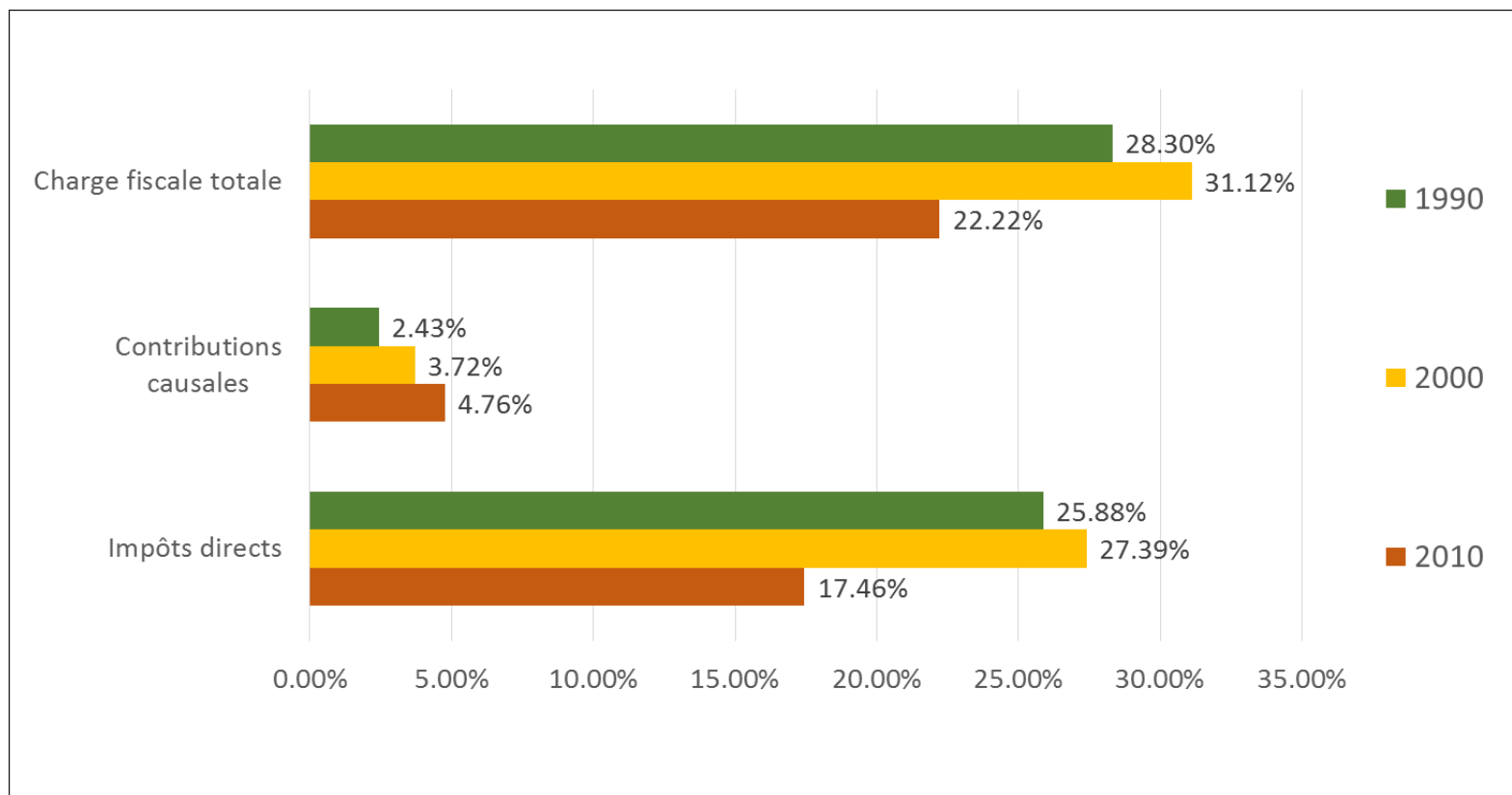
# Calcul de l'évolution réelle

- Simulation sur deux communes
  - Bagnes
  - Sion
- Trois entreprises types (fictives)
  - Une grande menuiserie (13% entr. – 21% emplois)
  - Un petit commerce (11% entr. – 11% emplois)
  - Un hôtel (11% entr. - 15% emplois)

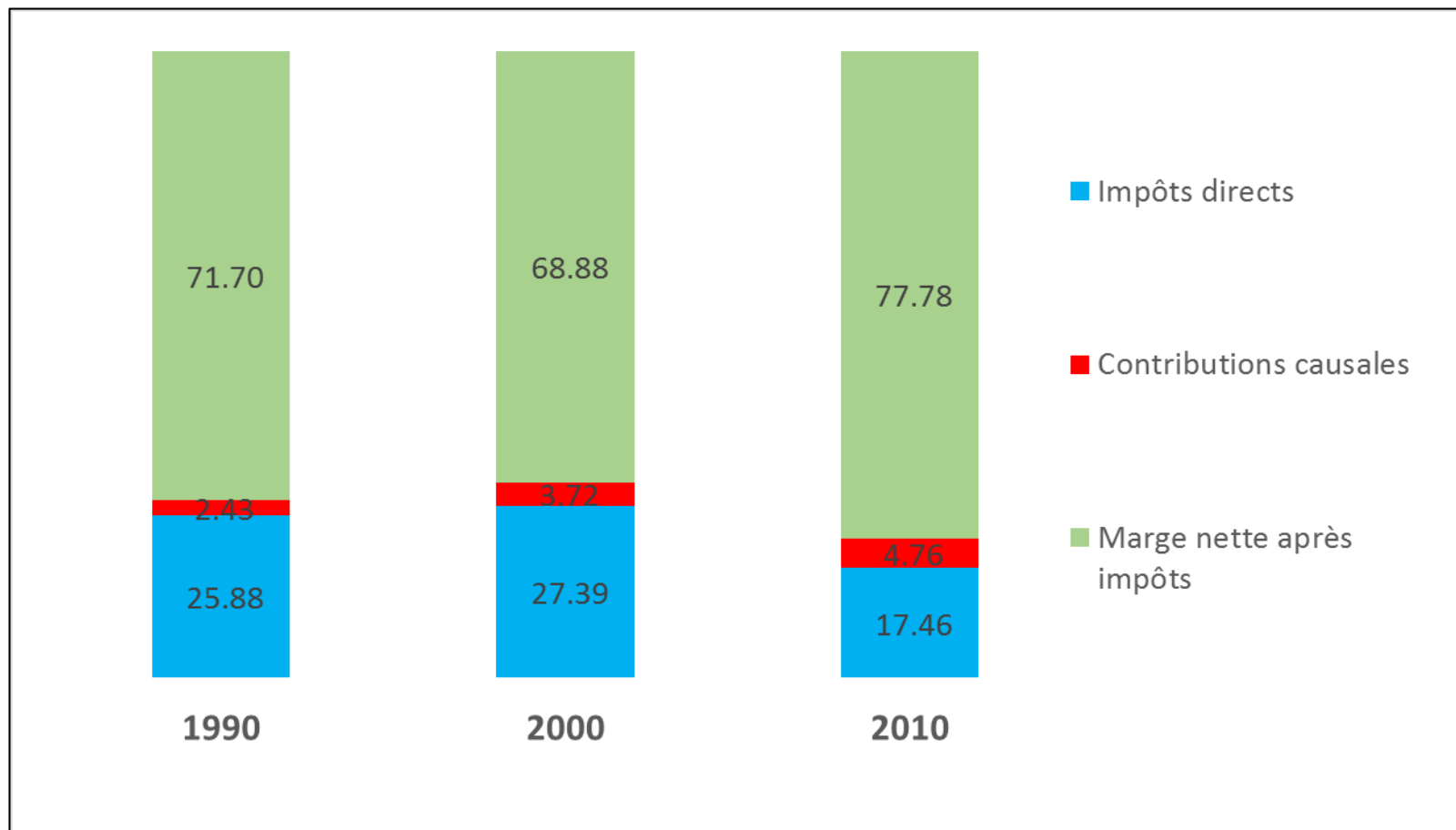
# Calcul de l'évolution réelle

- ICC – bénéfice (idem canton & commune)
- ICC – capital (idem canton & commune)
- ICC – impôt foncier
- ICC – impôt sur le culte
- IFD
- Vignette autoroutière
- Taxes causales communales

# Résultats du calcul de l'évolution réelle



# Résultats du calcul de l'évolution réelle



# Impôts directs

## Entre 1990 et 2000

- ICC augmente
- IFD passe au taux fixe 8,5% en 1998 (~~capital~~)
- Le nouvel IFD profite à tous les contribuables

## Entre 2000 et 2010

- ICC forte diminution (~~palier ratio BN/capital~~)
- Palier CHF 100'000 (150'000 en 2013 – 92%)

# Contributions causales

## Entre 1990 et 2000

- Taxe promotion touristique à Bagnes - 1997
- Agrandissement de l'UTO à Sion - 1991

## Entre 2000 et 2010

- Recommandations de la Confédération
- Ajustement des taxes sous-évaluées
- Billag en 2011

# Conclusion

- Évolution de la charge fiscale totale favorable
- Augmentation de la quantité de taxes quasi nulle
- Augmentation du montant des taxes justifiée
- RIE III en 2019 = taux unique ~14%
- Recommandations

MERCI DE VOTRE ATTENTION

-

AVEZ-VOUS DES QUESTIONS ?

